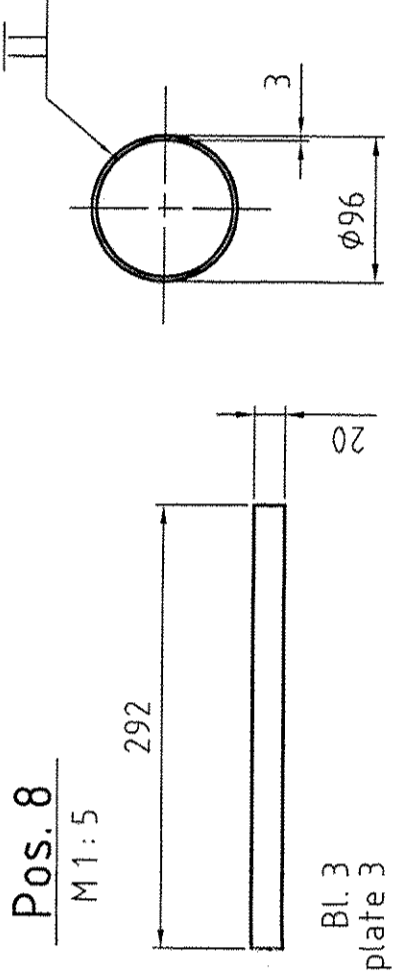
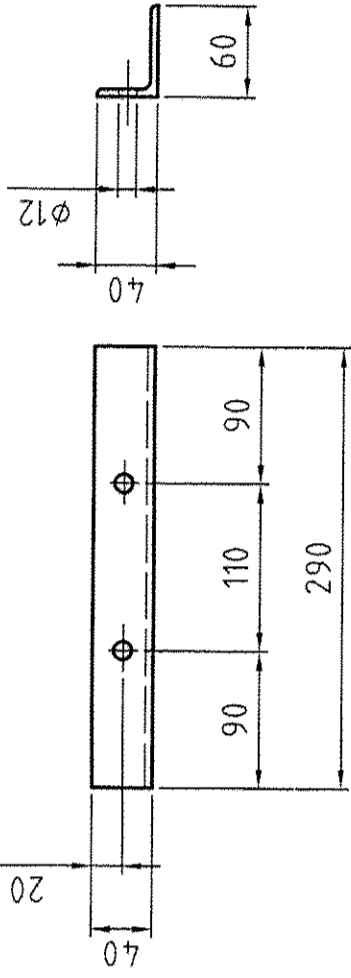


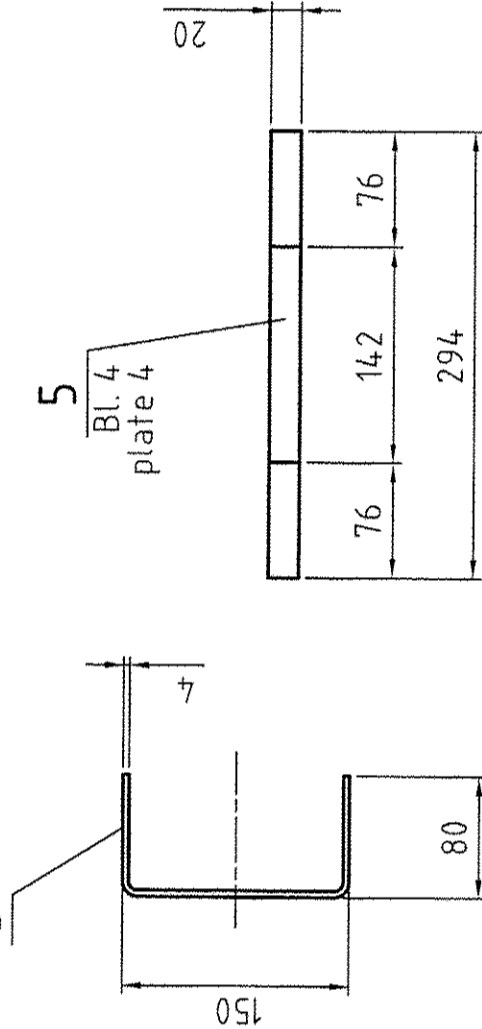
Oberflächenbehandlung Surface treatment	
-St-Teile aussen: Strahlen Sa 2,5 1x 80µm 2K Epoxidharz	
-St-Teile innen: Öl- und fettfrei	
-Edelstahlteile aussen und innen: gebürstet	
-St-parts outside: blasting Sa 2,5 1x 80µm 2K Epoxidharz	
-St-parts inside: oil- and fat free	
-Special steel inside and outside: brushed	
Die folgenden technischen Anforderungen sind einzuhalten: The following technical requirements are to be fulfilled:	
-Allgemeintoleranzen nach DIN ISO 2768 – C	
-Allgemeintoleranzen für Schweißkonstruktionen nach EN ISO 13920 – CG	
-Zul. Abweichungen für Maße ohne Toleranzangabe für Behälter nach DIN 28005, Teil 1	
-Flanschpaare sind paarweise zu bohren und zu kennzeichnen.	
-Schweißnahtvorbereitung nach DIN 8551 T1 und T4.	
-Kande und Gehäuse sind gasdicht zu schweißen.	
-Tragende und gasbeaufschlagte Schweißnähte sind 100% visuell zu prüfen.	
-alle nicht bemaßten Schweißnähte: a <sub>min</sub> = 4mm	
-General tolerances in accordance with DIN ISO 2768 – C	
-General tolerances for welded constructions in accordance with EN ISO 13920 – CG	
-Tolerances for construction of vessels in accordance with DIN 28005, part 1	
-Flanges drilled in pairs and marked.	
-Preperation of welds in accordance with DIN 8551 part 1 and part 4	
-Ducts and casings are welded gas-tight.	
-Supporting and gas-primed welds are checked 100% visual.	
-All welds without dimensions: a <sub>min</sub> = 4mm	
Zeichnung gehört zu: 05-101-104 Drawing belongs to:	
Hierzu gehört Zeichnung: See also drawing:	
gas. Gewicht total weight 42,12 kg	



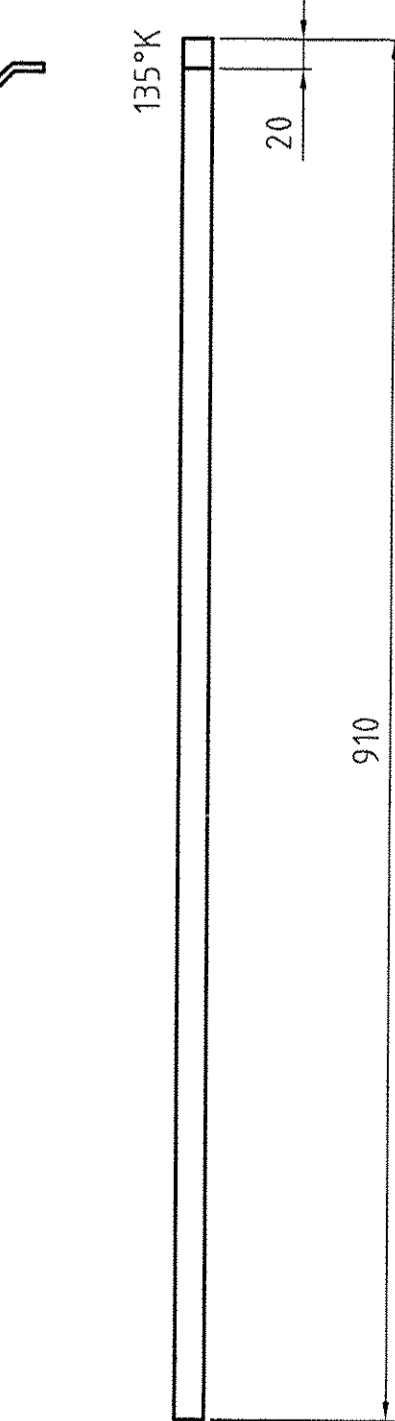
Pos. 3  
M 1:5



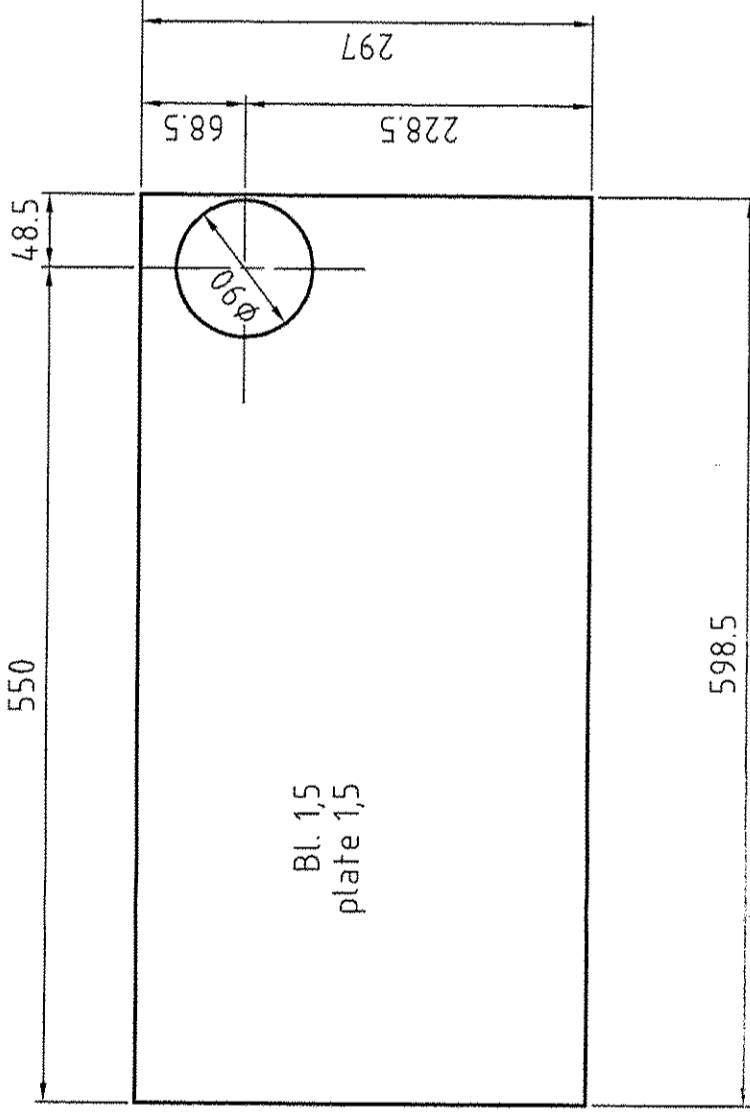
Pos. 5  
M 1:5



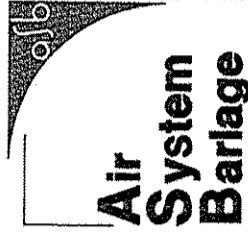
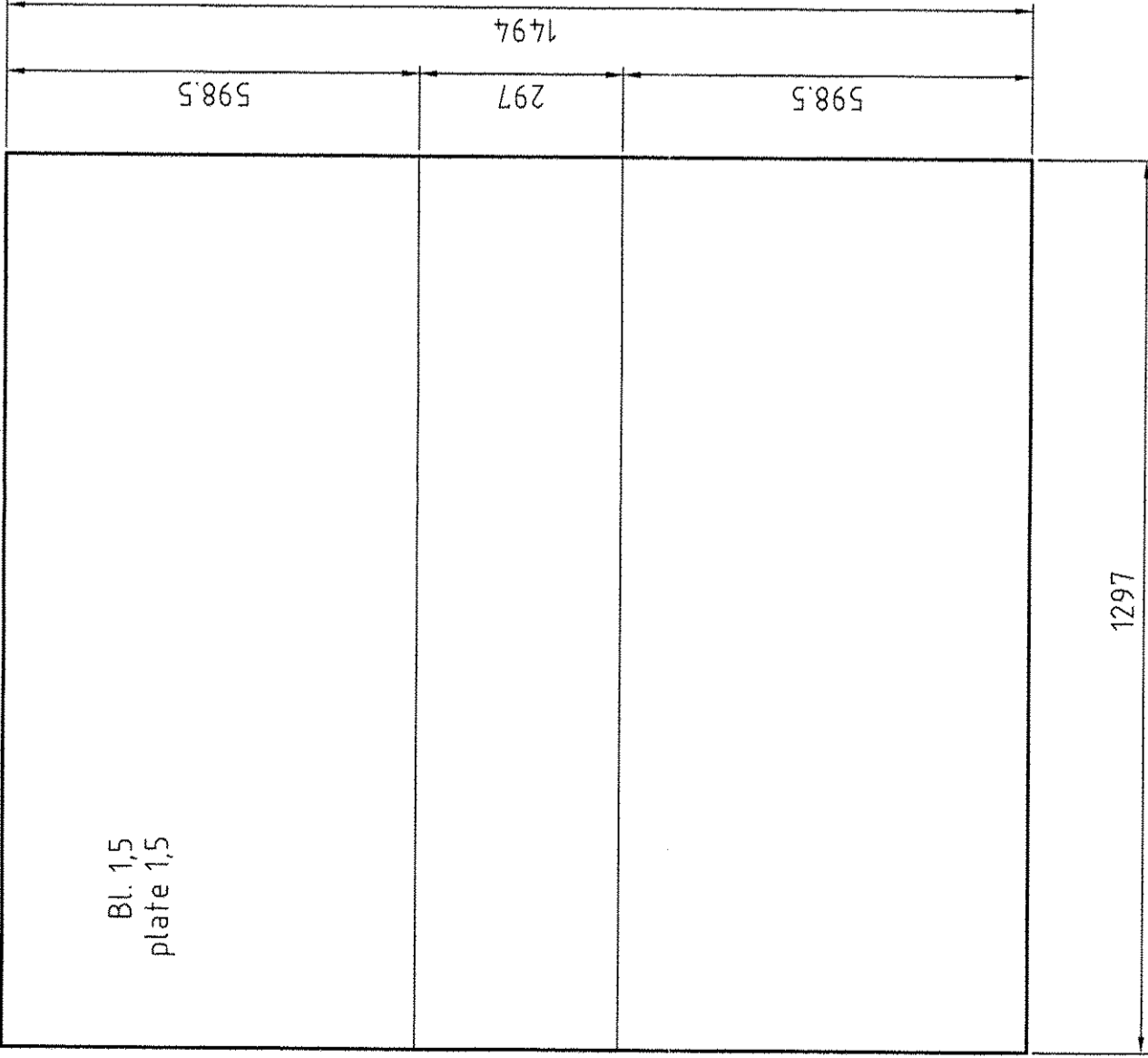
Pos. 13  
M 1:5



Pos. 12  
M 1:5



Pos. 11  
M 1:10



Air Liquide AGS GmbH  
Hanau

DATE: 18.03.05

JOB CODE: K70101 ASU No. 9 Kosice

REFERENCE: 05-101-105-Rev\_0.dwg

TITLE: Valve Box 3 ( Blendenkasten )

REPLACES: Orifice Box

REPLACED BY: 05-101-105

REV. 0

ARCHIVES REV. NO.


REV. NO.

DATE

SIGN

DESCRIPTION

REVISIONS

E					Werkstoff :	Alle mit Sauerstoff in Berührung kommenden Teile öl- und fettfrei			
D					Werkstückkanten	Maßstab	Allgemeintoleranzen		
C							DIN 28005	Ähnl. :	Masse
B							DIN 8570	DIN 7168 mittel	Ers.f.:
A						Datum :		Ers.d.:	



Benennung :	Blatt-Nr. :	Blattzahl :
Valve Box 3		F Z

DATE:	NAME:	CHECKED:	HISTORY FILE:
18.03.05	Reinek	UB	05-101-105-Rev_0.dwg

JOB CODE:	SCALE	ORIGINAL FORMAT
K70101 ASU No. 9 Kosice	1:10	DIN A1

REFERENCE:	SHEET: 2	OF 2 SHEETS
TITLE:	DRAWING No.:	REV.
Valve Box 3 ( Blendenkasten )	05-101-105	0